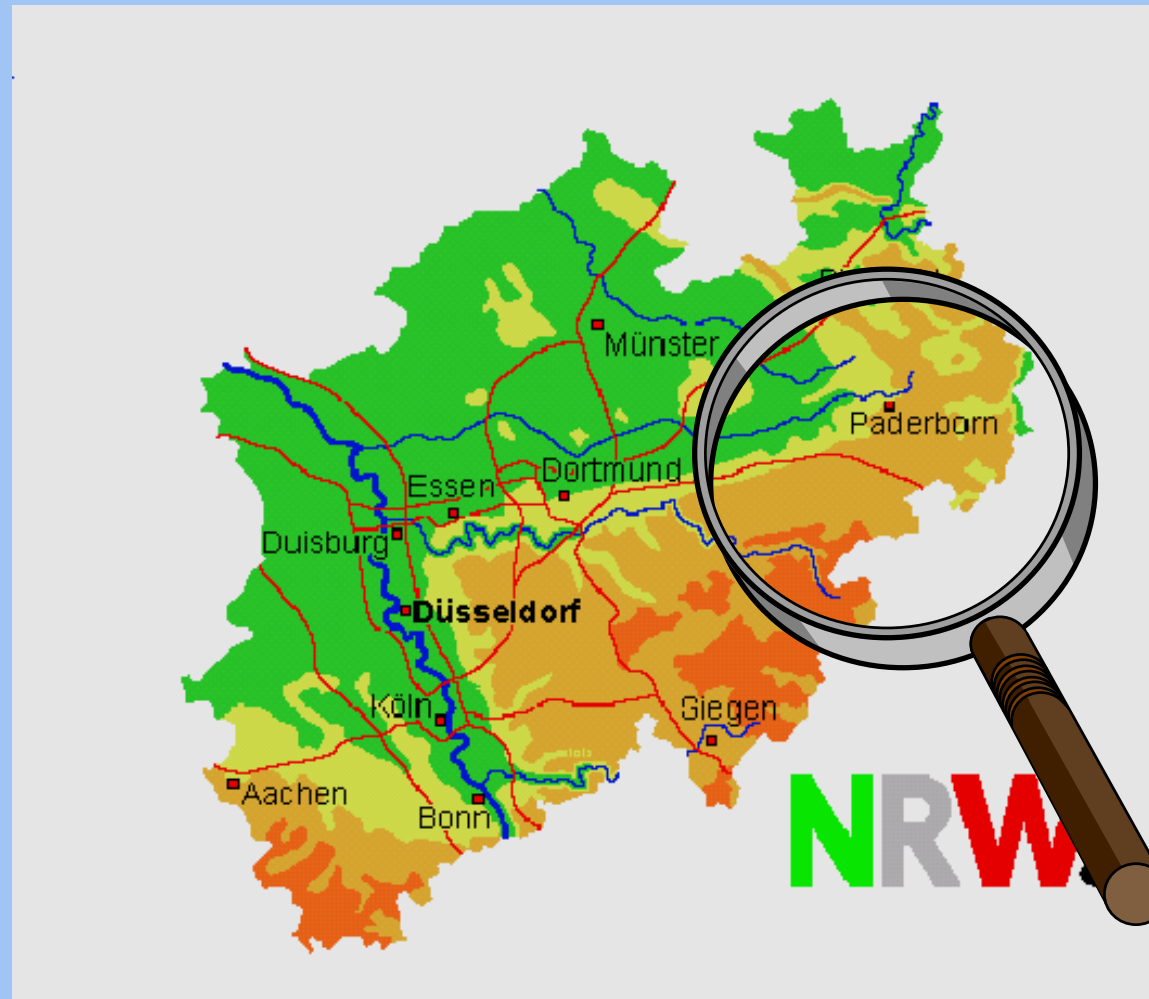


Kreis Paderborn

A photograph of a man and a woman riding bicycles on a paved path. They are wearing light-colored shirts and dark pants. In the background, there is a large, multi-story building with a red facade and a blue roof, surrounded by trees and a clear sky.

**Einführung und Beschreibung
für Neueinsteiger**

Geographische Lage



Lage nach Vergrößerung



Im Panoramablick

Teutoburger Wald



Eggegebirge

Sauerland

Herkunft und Geschichte



- Erste Besiedlungsspuren: Römerlager Anreppen um die vorvorletzte Jahrtausendwende (Varus und Arminius?)
- Kämpfe Karls des Großen mit den Engern und Sachsen um 800 n.Ch. und Bistumsgründung (Liboriustranslation aus Le Mans 836)
- Fürstbischöfliche Herrschaft von 800 bis 1802, letzter Landesherr (und Bischof) ist Franz Egon Freiherr von Fürstenberg

Die letzten zwei Jahrhunderte

- Hochstift (80.000 Menschen) gelangt 1802 als Entschädigungsland (für Land auf linkem Rheinufer) aufgrund eines Vertrages zwischen Preußen und Frankreich an Preußen
- Bildung des Großkreises Paderborn als staatliche Organisationseinheiten am 10. April 1803, Landrat von Elverfeld
- Nach der Niederlage Napoleons Bildung der Kreise Büren, Brakel, Paderborn, Warburg und Höxter am 1. 11. 1816
- Bildung des heutigen Kreises Paderborn zum 1. 1. 1975



*Zusammen
1.245
km²,*

*also
124.500
Hektar,*

*also etwa
250.000
Fußball-
felder*

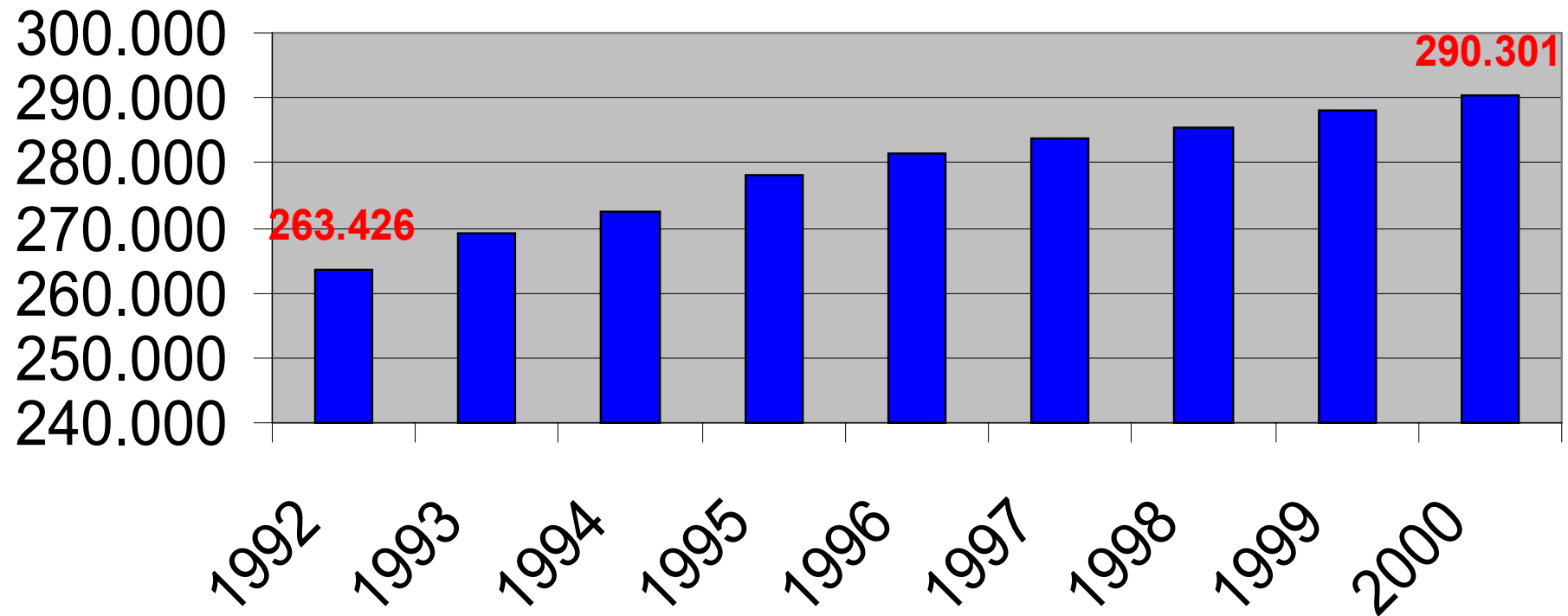


*Bewohnt
von
290.000
Men-
schen,*

*also auf
10
Fußball-
felder
etwa 11
Personen*

Bevölkerungszahlen

Kreis Paderborn



Bevölkerungsentwicklung im Kreis

Jahr	Gesamtbevölkerung	Geburten	Sterbefälle	Natürlicher Saldo	Wanderungssaldo
1987	232.317				
1988	236.036	2.985	2.295	690	3.029
1989	241.435	3.060	2.332	728	4.671
1990	249.096	3.368	2.341	1027	6.634
1991	256.836	3.243	2.410	833	6.907
1992	263.426	3.370	2.364	1006	5.584
1993	269.076	3.451	2.354	1.097	4.553
1994	272.571	3.457	2.450	1007	2.488
1995	278.020	3.282	2.352	930	4.519
1996	281.435	3.566	2.449	1117	2.298
1997	283.739	3.498	2.308	1.190	1.114
1998	285.489	3.412	2.456	956	794
1999	288.110	3.315	2.388	927	1.694
2000	290.301	3.318	2.427	891	1.300

zwischen 1987 und 2000: Wanderungsgewinne 45.585 Menschen

Bodenwerte 2002

Mittlere Richtwerte in Euro pro Quadratmeter				
einschließlich Erschließungskosten				
Wohnbauland				
	Geschäftslage	Zentralorte	Ortsteile	Gewerbebauland
Paderborn	1200	250	115 - 220	40 - 85
Delbrück	300	190	70 - 100	30
Bad Lippspringe	280	195		40
Hövelhof	225	170	60 - 105	35
Salzkotten	225	140	60 - 120	25
Büren	160	80	23 - 65	30
Borchen	150	140	80 - 85	23
Altenbeken	115	80	65 - 85	31
Bad Wünnenberg	105	75	36 - 48	20
Lichtenau	75	55	30 - 50	20

Mietwerte im Kreis

Stadt/ Gemeinde	Mietwerte in € / m² Wohnfläche in den Kernorten (normale Wohnlage), 60-90 m² Wohnfläche				
	Baujahr bzw. Jahr der Vollmodernisierung				
	bis 1969	1970 - 1979	1980 - 1989	1990 - 2000	Neubau (Erstbezug)
Altenbeken	3,60 (3,10 - 4,10)	3,90 (3,40 - 4,40)	4,30 (3,80 - 4,80)	4,70 (4,20 - 5,20)	4,70 (4,20 - 5,20)
Bad Lippspringe	4,20 (3,70 - 4,70)	4,60 (4,10 - 5,10)	5,00 (4,50 - 5,50)	5,40 (4,90 - 5,90)	5,40 (4,90 - 5,90)
Bad Wünnenberg	3,60 (3,10 - 4,10)	3,90 (3,40 - 4,40)	4,20 (3,70 - 4,70)	4,50 (4,00 - 5,00)	4,50 (4,00 - 5,00)
Borchen	4,10 (3,60 - 4,60)	4,40 (3,90 - 4,90)	4,70 (4,20 - 5,20)	5,10 (4,60 - 5,60)	5,10 (4,60 - 5,60)
Büren	3,90 (3,40 - 4,40)	4,10 (3,60 - 4,60)	4,50 (4,00 - 5,00)	4,90 (4,40 - 5,40)	4,90 (4,40 - 5,40)
Delbrück	4,30 (3,80 - 4,80)	4,60 (4,10 - 5,10)	5,00 (4,50 - 5,50)	5,40 (4,90 - 5,90)	5,40 (4,90 - 5,90)
Hövelhof	4,30 (3,80 - 4,80)	4,60 (4,10 - 5,10)	5,00 (4,50 - 5,50)	5,40 (4,90 - 5,90)	5,40 (4,90 - 5,90)
Lichtenau	3,30 (2,80 - 3,80)	3,60 (3,10 - 4,10)	4,00 (3,50 - 4,50)	4,30 (3,80 - 4,80)	4,30 (3,80 - 4,80)
Paderborn	4,70 (3,70 - 5,70)	5,00 (4,00 - 6,00)	5,40 (4,40 - 6,40)	5,60 (4,60 - 6,60)	5,70 (4,70 - 6,70)
Salzkotten	4,10 (3,60 - 4,60)	4,40 (3,90 - 4,90)	4,80 (4,30 - 5,30)	5,20 (4,70 - 5,70)	5,20 (4,70 - 5,70)

Wovon leben die Menschen ?

- *Computersoftware und Hardware*
- *Herstellung von Lebensmittel*
- *Herstellung von Stahlwaren*
- *Herstellung von Holzprodukten*
- *Gesundheitswesen*
- *Touristik*
- *Verwaltungen und Ausbildungsstätten*
- *Betrieben der Dienstleistung in der Infrastruktur und dem Militär*
- *Vielen mittelständischen Betrieben*

Und kulturell...

Barock-Kirche Büren

Domkirche

Abdinghof

Schulmuseum

Adam und Eva Haus

Kammerspiele

Traktormuseum

Diözesanmuseum

Wewelsburg

Museumsforum

Kaiserpfalz

Kloster Dalheim

Paderhalle

Legislative, Judikative, Exekutive

Spielt das hier vor Ort eine Rolle?



**Wir haben vor Ort Judikative: Landgericht,
Amtsgerichte, Arbeitsgericht**

Wir haben vor Ort keine Legislative

Wir haben vor Ort Judikative: Landgericht, Amtsgerichte,
Arbeitsgericht

Legislative, Judikative, Exekutive



Wir haben vor Ort Exekutive =
Verwaltungen

„zuständige Verwaltungen“

- Gemeindeverwaltungen und Kreisverwaltung
 - Finanzverwaltung und Arbeitsverwaltung
 - Wasserverbände und Talsperrenverband
- Kirchenverwaltung und Handwerkskammer
 - Industrie- und Handelskammer
 - Nahverkehrsverbund

Aufgaben der Verwaltungen wie beim Fußball

**Manndecker:
also Spezialisten**

z.B: Industrie- und
Handelskammer,
Handwerkskammer,
Arbeitsamt

**Raumdecker:
also Generalisten**

z.B: die Gemeinden für
die örtlichen Belange
und den Kreis für die
überörtlichen Dinge

Welche Aufgaben
sind das ?

Aufgabenfülle der Kommunen z.B:

**Einwohner-
meldung**

P-Ausweis

Lohnsteuerkarte

**Schulträger und
Schulverwaltung**

Sportverwaltung

Öffentliche

Sicherheit und

Ordnung

Kulturverwaltung

**Kinder und
Jugendliche**

Marketing

**Arzt,
Rettungsdienst**

Baugenehmigung

**Veterinär- und
Lebensmittel-
aufsicht**

Ausländerwesen

Einbürgerung

Katasterwesen

Führerschein

KFZ-Zulassung

Umweltschutz

Abfall

Sozialhilfe

Touristik ...

Wie wird Kreisverwaltung organisiert ?

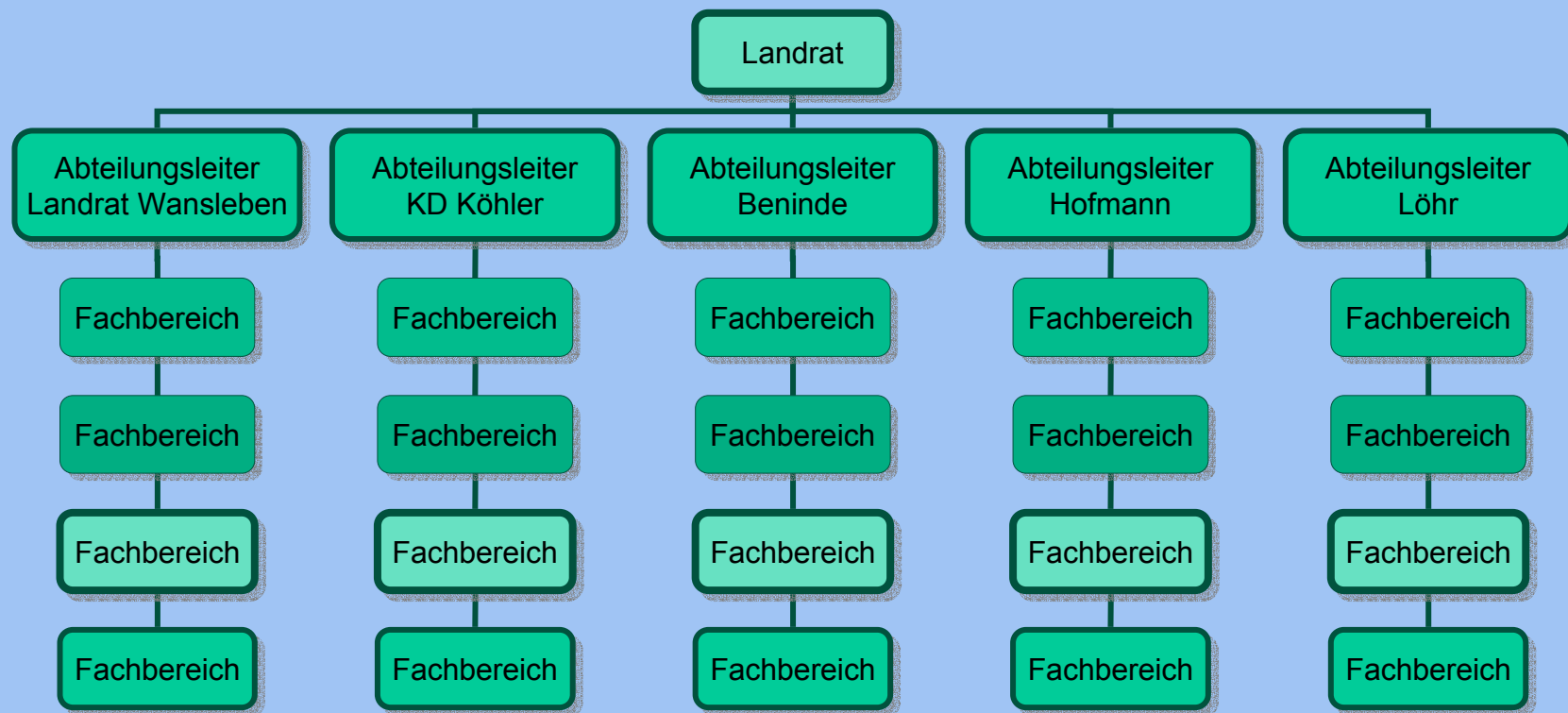
- Haushalt: ca. 200 Mio Euro
- Mitarbeiter: ca. 997
- Raum: ca. 11.000 qm
- Abteilungen fünf
- Fachbereiche 37

Standorte der Verwaltung

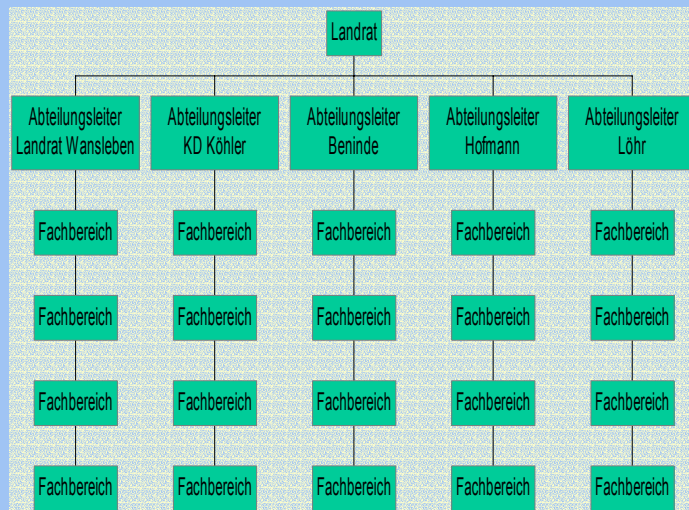


- Kreishaus in Paderborn, 150 m vor Hauptbahnhof
- Außenstellen in Büren, Rathaus bzw. altes Kreishaus
- In Paderborn an der Talle beim TÜV

Organigramm der Kreisverwaltung



Kreistag und Landrat sind Exekutive



Kreistag mit 54 Mitgliedern und dem Landrat als dem Vorsitzenden des Kreistags

Der Landrat berät wichtige Entscheidungen mit dem Kreistag, er lädt die KT-Mitglieder dann ein, setzt eine Tagesordnung fest und überlegt mit den KT-Mitgliedern. Über diese wichtigen Dinge entscheiden dann Kreistag und Landrat gemeinsam.

Alle Bürger tragen mit ihrem Engagement dazu bei,
dass wir in diesem wirklich tollen Kreis glücklich
leben können

